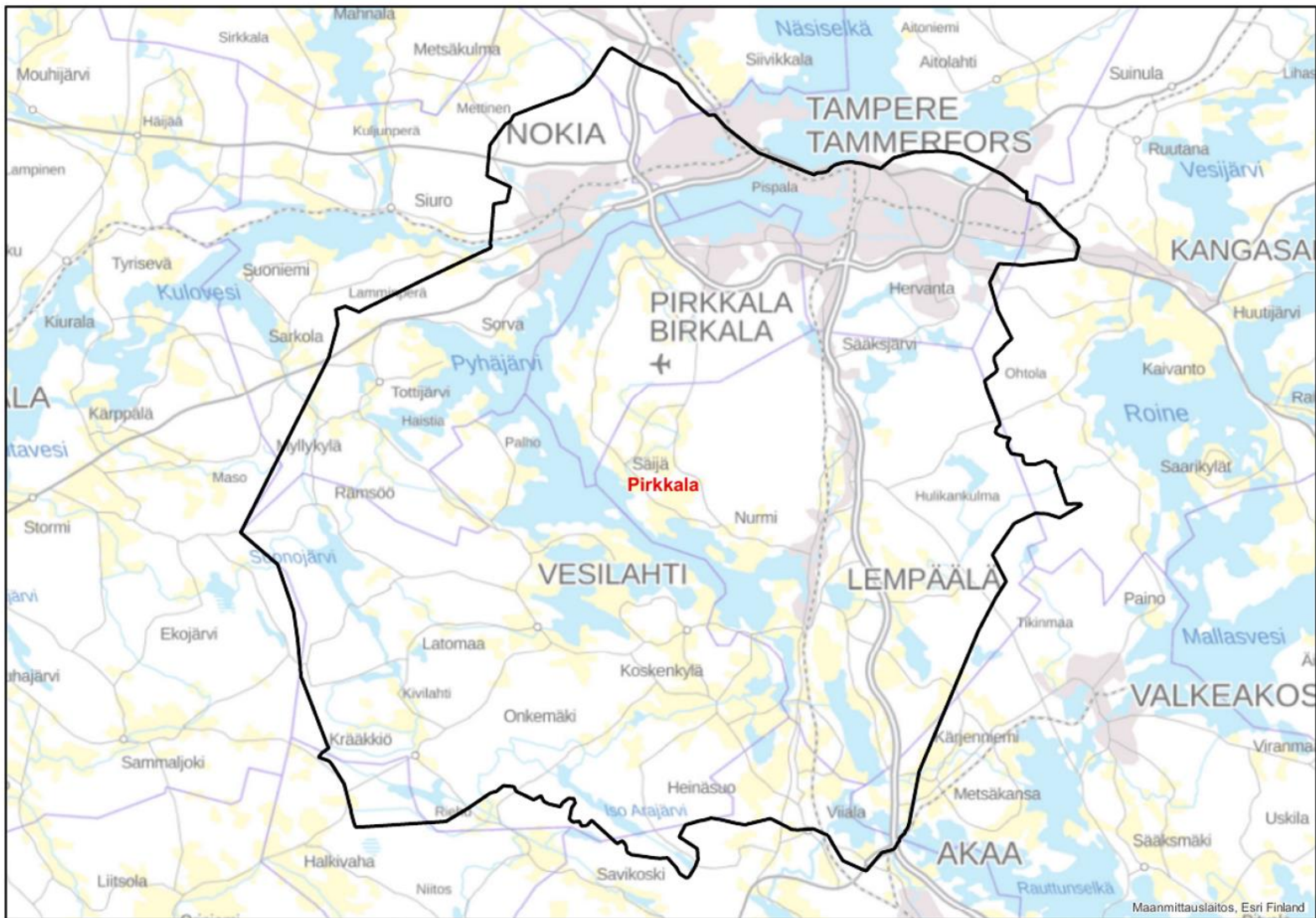




PIRKKALAN KALATALOUSALUEEN KÄYTTÖ- JA HOITOSUUNNITELMA VUOSILLE 2022–2031 / KUHAUTKIMUSTEN JA RAPUSEURANNAN TULOKSIA

KALASTUSSEMINAARI, NOKIA, VIRTÄ

ISMO KOLARI 16.1.2023



PIRKKALAN KALATALOUSALUE (VETTÄ 17 469 HA)
SUUNNITELMASSA KESKITYTÄÄN REITTIVETEEN

- KALASTUKSEN VÄHENEMISEN KATKAISU (YLEISESTI OTTAEN HAASTAVAA, MUUTTOVOITTO TUO KUITENKIN TÄLLE ALUEELLE KOKO AJAN UUSIA KALASTAJIA*)
- KAUPALLISET KALASTAJAT PYSTYVÄT HYÖDYNTÄMÄÄN REITTIVETTÄ JA KALASTOA RIITTÄVILLÄ PYYDYSMÄÄRILLÄ
- LISÄTÄÄN LÄHIKALAN TARJONTAA VALTIONEUVOSTON KOTIMAISEN KALAN EDISTÄMISOHJELMAN TAVOITTEIDEN MUKAISESTI (ALUEELLA ERITTÄIN SUURI KALAN KYSYNTÄ)

* "TILASTOKESKUKSEN MUKAAN VIIME VUONNA MÄÄRÄLLISESTI SUURIMMAN MUUTTOVOITON MAAKUNNISTA SAI PIRKANMAA JA KAUPUNGEISTA TAMPERE. PIRKANMAAN MUUTTOVOITTO OLI 3 375 IHMISTÄ, TAMPEREEN 1 816 IHMISTÄ." (YLE 27.5.2022)

- PYYNNIN MONIPUOLISTAMINEN KOHDENTAMALLA SE MYÖS MUIHIN LAJEIHIN KUIN PELKÄSTÄÄN PETOKALOIHIN
- TARJOTAAN VETOVOIMAISIA JA HELPOSTI SAAVUTETTAVIA KALASTUSKOhteita PAIKALLISILLE KOTITARVE- JA VIRKISTYSKALASTAJILLE, LOMASUNNON OMISTAJILLE SEKÄ KOTI- JA ULKOMAALAISILLE KALASTUSMATKAILIJOILLE JA HEILLE PALVELUJA TARJOAVILLE ELINKEINONHARJOITTAJILLE.

KÄYTTÖ- JA HOITOSUUNNITELMAN PÄÄTAVOITTEET

- JOUSTAVA
LUPAPOLITIIKKA
- JÄRKEVÄ
KALASTUKSEN
SÄÄTELY

- SUUNNITELMALLISET
KALAVESIEN
HOITOTOIMENPITEET
- AKTIIVINEN
KALASTUSHARRASTUKSEEN
INNOSTAMINEN

LÄHTÖKOHDAT TAVOITTEIDEN
SAAVUTTAMISEKSI

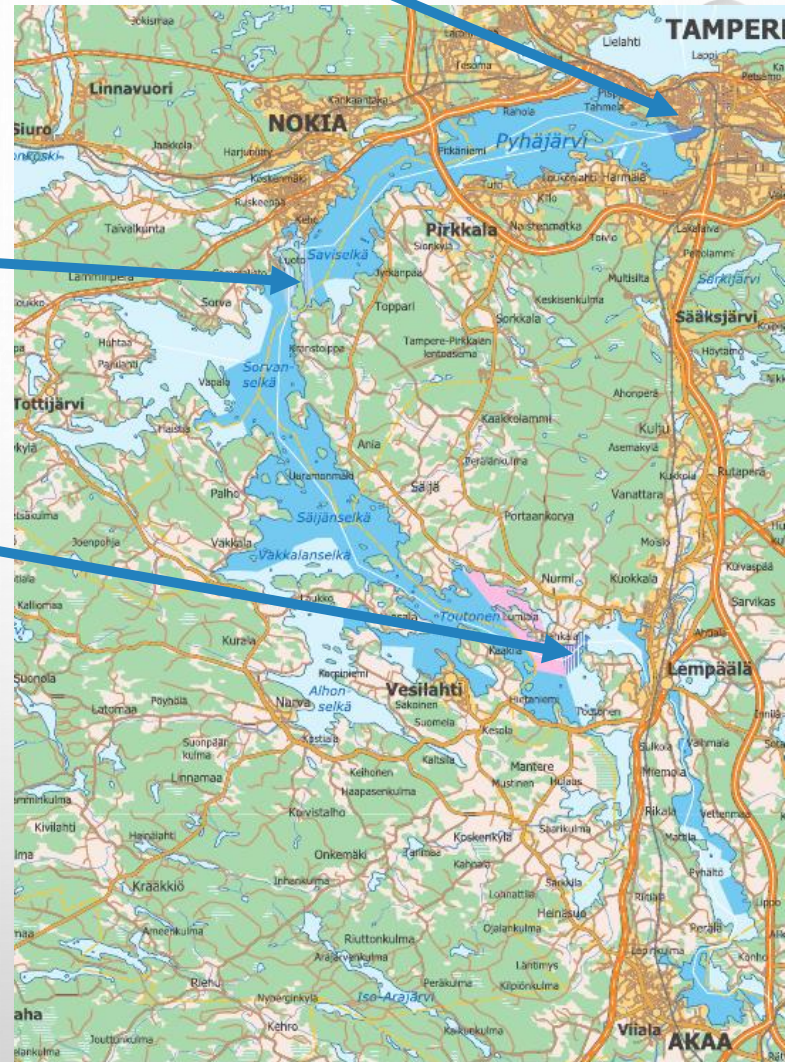
- **HAHKALANVUOLTEEN JA LUODON SAAREN RAUHOITUSPIIRIT; TARVITTAESSA UUSIA KALASTUSKIELTOALUEITA**
- **PYHÄJÄRVEN POHJOISOSAN PYYDYSKALASTUKSEN RAUHOITUSALUEITA JATKETAAN; VIINIKANLAHDELLE 3 VAVAN KIINTIÖ JA 3 KALAN VRK-KIINTIÖ KIRJOLOHISAALIILLE KOSKIEN MYÖS YLEISKALASTUSOIKEUKSIA (ASIA KÄSITELTÄVÄNÄ HALLINTO-OIKEUDESSA)**

- **KUHANPYYNTI PYHÄJÄRVELLÄ VÄHINTÄÄN 50 MM VERKOT, SOLMUVÄLISUOSITUS KUHAN TALVIPYYNNISSÄ VÄH. 55 MM**
- **SIIANPYYNTI PYHÄJÄRVEN POHJOISOSA 45 MM LÄPI VUODEN SEKÄ VÄH. 40 MM VERKOT 1.6.–15.8. > 8 M SYVÄNNEALUEELLA SEKÄ 1.10.–31.12. < 5 M MUISSAKIN JÄRVENOSISSA**
- **MATALISTA RANTAVESISTÄ AHVENTA JA SÄRKIKALOJA TIHEÄMMILLÄKIN VERKOILLA, ESIM. 1 VERKKO; OSAKASKUNNAN HARKINNAN MUKAAN**
- **MUIKUNPYYNTI MAX 25 MM VERKOT.**

KALASTUKSENSÄÄTELY

HUOM! SÄÄTELYÄ EI NAULATTU KIINNI 10-VUODEKSI; TARVITTAESSA VOIDAAN TEHDÄ MUUTOKSIA SUUNNITELMAKAUDELLA

Viinikanlahti; uusi kiintiöalue. Maks. 3 vapaa ja kirjolohta



Hahkalanvuolle 1.1.–20.6.

Luodonsaari 1.5.–20.6

Kaikki kalastus kielletty lukuun ottamatta kuoreen lippoamista vuosina 2021–2030

RAUHOITUSPIIRIT ELI KALASTUSKIELTOALUEET JA VIEHEKALASTUKSEN YHTENÄISLUPA-ALUE

- **KUHAN PYYNTIÄ REITTIVEDELLÄ VOIDAAN LISÄTÄ ENÄÄ VAIN RAJOITETUSTI, MUIDEN LAJIEN PYYNTIÄ ENEMMÄN.**



- **PYHÄJÄRVEN–VANAJAVEDEN REITTIVEDELLÄ EI OLE KALASTUSLAIN 13 §:N TARKOITTAMALLA TAVALLA KAUPALLISEEN KALASTUKSEEN HYVIN SOVELTUVIA VESIALUEITA.**
- **KALATALOUSALUEEN PIENVESIÄ EI LUOKITELLA KAUPALLISEEN KALASTUKSEEN HYVIN SOVELTUVIKSI ALUEIKSI NIIDEN RAJALLISEN KOON TAKIA.**

- **VESIALUEIDEN OMISTAJAT HOITAVAT LUPAJÄRJESTELYT KAUPALLISEEN KALASTUKSEEN SUUNNITELMAKAUDELLA NYKYKÄYTÄNNÖN KALTAISELLA TAVALLA.**
- **LUPAJÄRJESTELYJÄ KEHITETÄÄN ENTISTÄ JOUSTAVAMMAKSI JA LISÄTÄÄN VUOROPUHELUA VESIALUEIDEN OMISTAJIEN, KAUPALLISTEN KALASTAJIEN JA KALATALOUSALUEEN VÄLILLÄ.**

KAUPALLINEN KALASTUS

- **VIEHEKALASTUKSEN YHTENÄISLUVAN MYYNTI JA ALUEEN LAAJENTAMINEN; UUSI EDULLISEMPI 3 VAVAN LUPAVAIHTOEHTO (2022–)**
- **LAAJEMPIEN PYYDYSLUPA-ALUEIDEN MUODOSTAMINEN**
- **KALAISTUTUKSILLA MONIPUOLISTETAAN SAALISTA**
- **VENELUISKAT JA TALVIAIKAISEN VESILLE PÄÄSYN MAHDOLLISTAMINEN**
- **KALASTUSLAITURIT JA TAUKOPAIKAT**



- **KAIKKI VEDET PIENIN POIKKEUKSIN (PL. ASUNTOJEN JA MÖKKIEN EDUSTAT JA ALUEET JOILLA LIIKKUMIS- JA KALASTUSRAJOITUKSIA) SOVELTUVAT KALATALOUSALUEELLA HYVIN KALASTUSMATKAILUUN**

VAPAA-AJANKALASTUS JA KALASTUSMATKAILU

- **LUONNONKANTOJEN TURVAAMINEN JA VAHVISTAMINEN;**
KALASTUKSENSÄÄTELY;
VIRTAVESIKUNNOSTUKSET;
HAUKIHANKE (MENOSSA);
SÄÄNNÖSTELYN KEHITTÄMINEN; VEDEN LAADUN PARANTAMINEN (HAJAKUORMITUKSEN PIENENTÄMINEN, VESIENSUOJELUTOIMET RAKENNUSHANKKEISSA JNE.)



- **ISTUTUSLAJIT: ANKERIAS, HAUKI, HARJUS, JOKIRAPU, JÄRVITAIMEN, JÄRVILOHI, KARPPI, KIRJOLOHI, KUHA, MADE, (PELED-SIIKA*), PLANKTONSIIKA JA TOUTAIN.**
- **PYHÄJÄRVEEN EI ISTUTETA KUHA, MUIKKUA JA PELED-SIIKAA (SITOVA).**

* PELEDIN MÄTI- JA POIKASTUOTANTOA EI SUOMESSA ENÄÄ V. 2022 JÄLKEEN

KALAVESIEN HOITO- JA ISTUTUKSET

KUHANISTUTUSKIELTO PYHÄJÄRVEEN 2022-

- PIDETÄÄN HUOLTA ALKUPERÄISEN VAHVAN LUONTAISEN KUHA-KANNAN GENEETTISESTÄ PERIMÄSTÄ
- KITKETÄÄN POIS TURHA RAVINTOKILPAILU
- HUKKASIJOKITUSTEN VÄLTTÄMINEN; VAROILLE PAREMPAAKIN KÄYTTÖÄ



KUHAISTUTUKSET JÄIHIN

SEURANTA TÄRKEÄÄ

- VELVOITETARKKAILUSTA RUNKO
- KUHAKANNAN SEURANTAA TEHOSTETAAN;
 - KASVI JA VUOSILUOKAT SÄIJÄN-SORVANSELKÄ JOKA VUOSI (2022–)
 - SUKUKYPSYYSKOKO JA -IKÄ (2028–2029)
- KALASTUSPAINEEEN JA KOKONAISAAALIIDEN SELVITTÄMINEN (MYÖS KALASTUS YLEISKALASTUSOIKEUKSIN?) PYHÄJÄRVEN TIEDUSTELU KOKO JÄRVI V. 2023 JA 2029
- KAUPALLISEN KALASTUKSEN SAALIIT LUKE/ELY
- KIRJANPITORAVUSTUS (2020–)
- KOERAVUSTUKSET 2025 JA 2029
- TAIMENMERKINTÖJÄ (V. 2024–2025)
- MUITA ERILLISSELVITYKSIÄ TARPEEN MUKAAN

KALASTUKSEN- JA EDUNVALVONTA

- KALASTUKSENVALVONNASSA TOIMIVAA YHTEISVALVONTAA JATKETAAN
- VAIKUTTAMINEN JA LAUSUNNOT MM. YMPÄRISTÖHANKKEISSA, JOITA ALUEELLA JATKUVASTI RUNSAASTI
- **KALATALOUSALUEEN YLEISAVUSTUS SAATAVA VASTAAMAAN KALASTUSPAINETTA JA VAROJEN ALUEELLISTA KERTYMÄÄ!**

SEURANTA JA VALVONTA

PUROVEDET

- KOHTEIDEN KUNNOSTAMINEN
- NOUSUESTEIDEN POISTO (MM. KOSKENJOKI, KYYNIOJA, MYLLYOJA)
- OLEMASSA OLEVAN TAIMENKANNAN JA MUIDEN LAJIEN ELINYMPÄRISTÖN JA VEDENLAADUN PARANTAMINEN
- MÄTI-ISTUTUKSIA JOS EI OMAA KANTAA

TIEDOTUS MONIKANAVAISESTI

- SISÄINEN (JÄSENET) JA ULKOINEN (KALASTAJAT JA SIDOSRYHMÄT)
- MEDIA, SÄHKÖPOSTI, PUHELIN, KIRJEET, SEMINAARIT JA KOKOUKSET, NETTISIVUT; UUSITAN 2023–2024

VIERASLAJIT

- **HYYTELÖSAMMALELÄIN**

LEVINNYT NOPEASTI, SEURANTAA JA TOIMENPITEITÄ, RISKIEN MINIMOINTI LAJIN LEVIÄMISESTÄ PYHÄJÄRVELTÄ MUUALLE

- **TÄPLÄRAPU JA RAPURUTTO**

KANNAN HYÖDYNTÄMINEN REITTIVEDESSÄ
LEVIÄMISEN EHKÄISY; TIEDOTUS

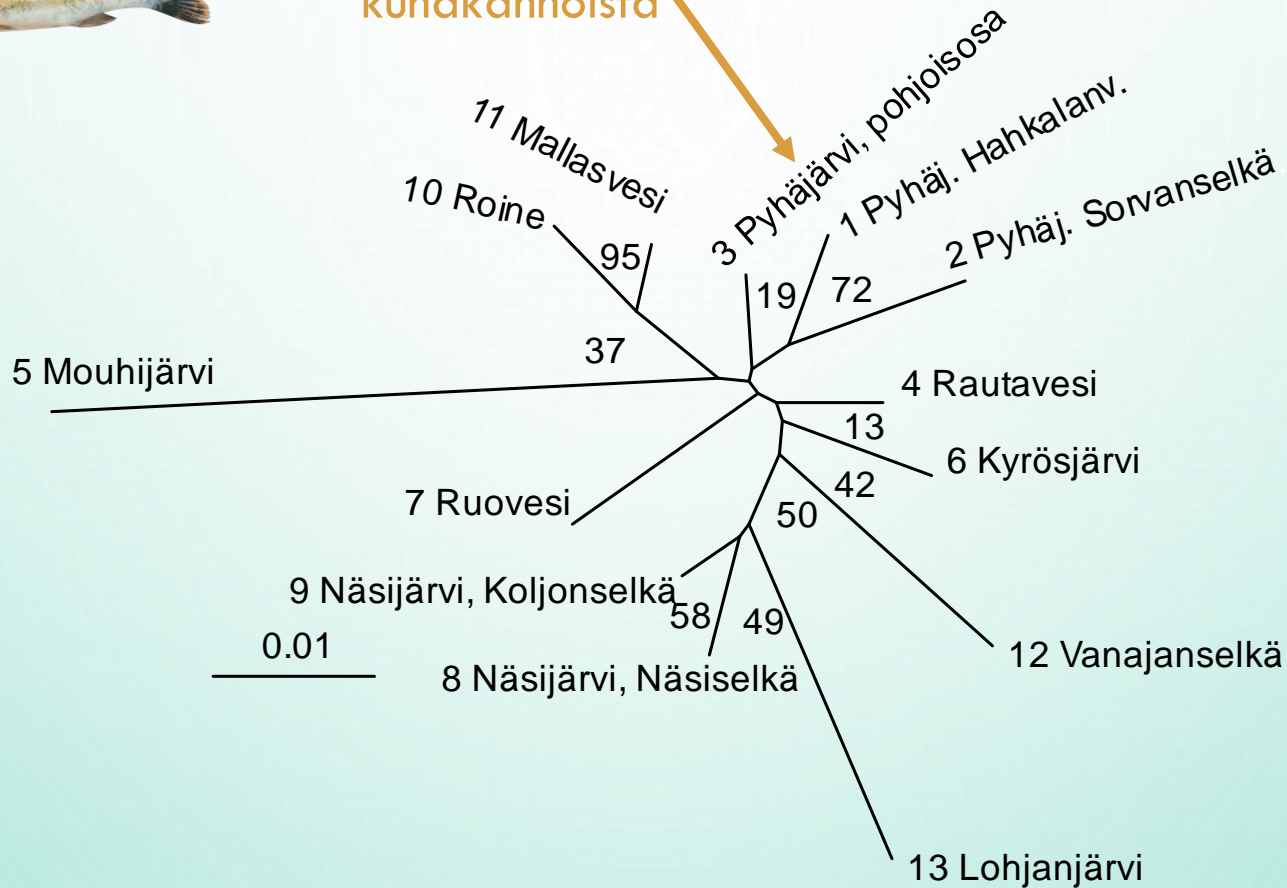
MAHDOLLINEN POISTO PIENVESISTÄ
TEHOPYYNNILLÄ, JOS OSOITTAUTUU
TOIMIVAKSI VAIHTOEHDOKSI (LUKEN HANKE)



MUUTA

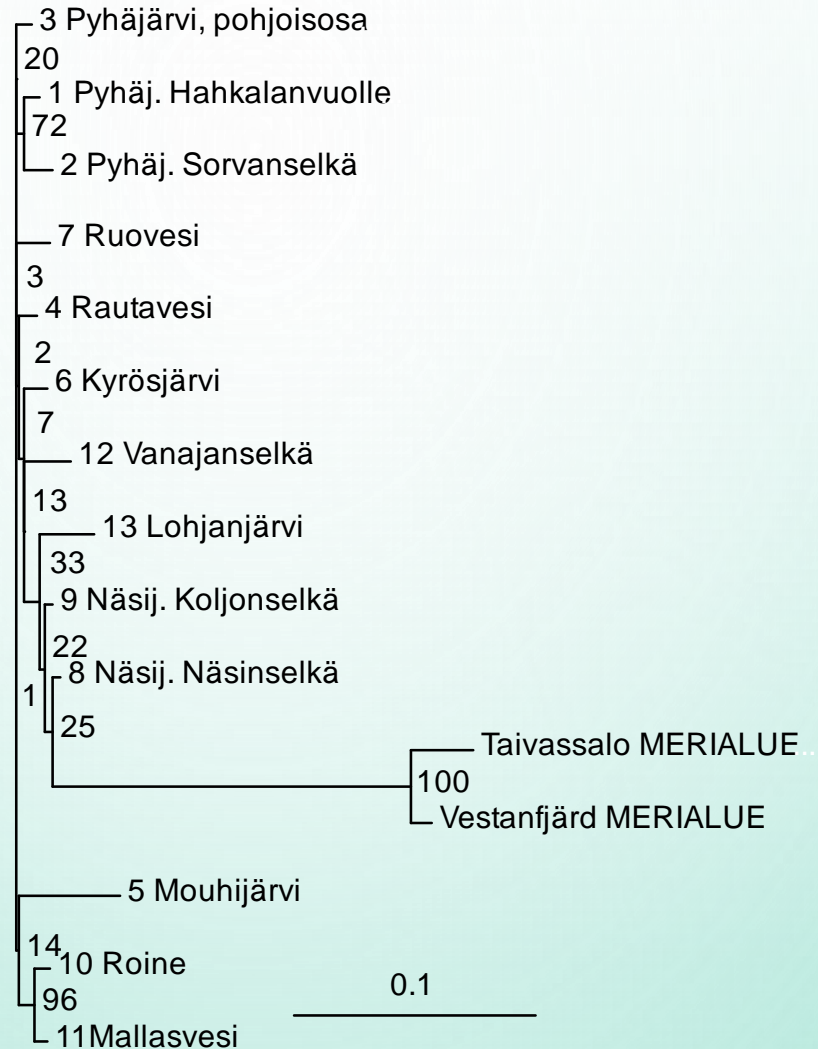


Pyhäjärven kuhakanta on samankaltainen järven eri osa-alueilla ja poikkeaa geneettisesti muiden järvien kuhakannoista



KUHAKANTOJEN GENEETTINEN RAKENNE PIRKANMAAN JÄRVISSÄ

(KOLARI, KOLJONEN JA TANHUANPÄÄ 2019) KALATALO.FI/JULKAISUT

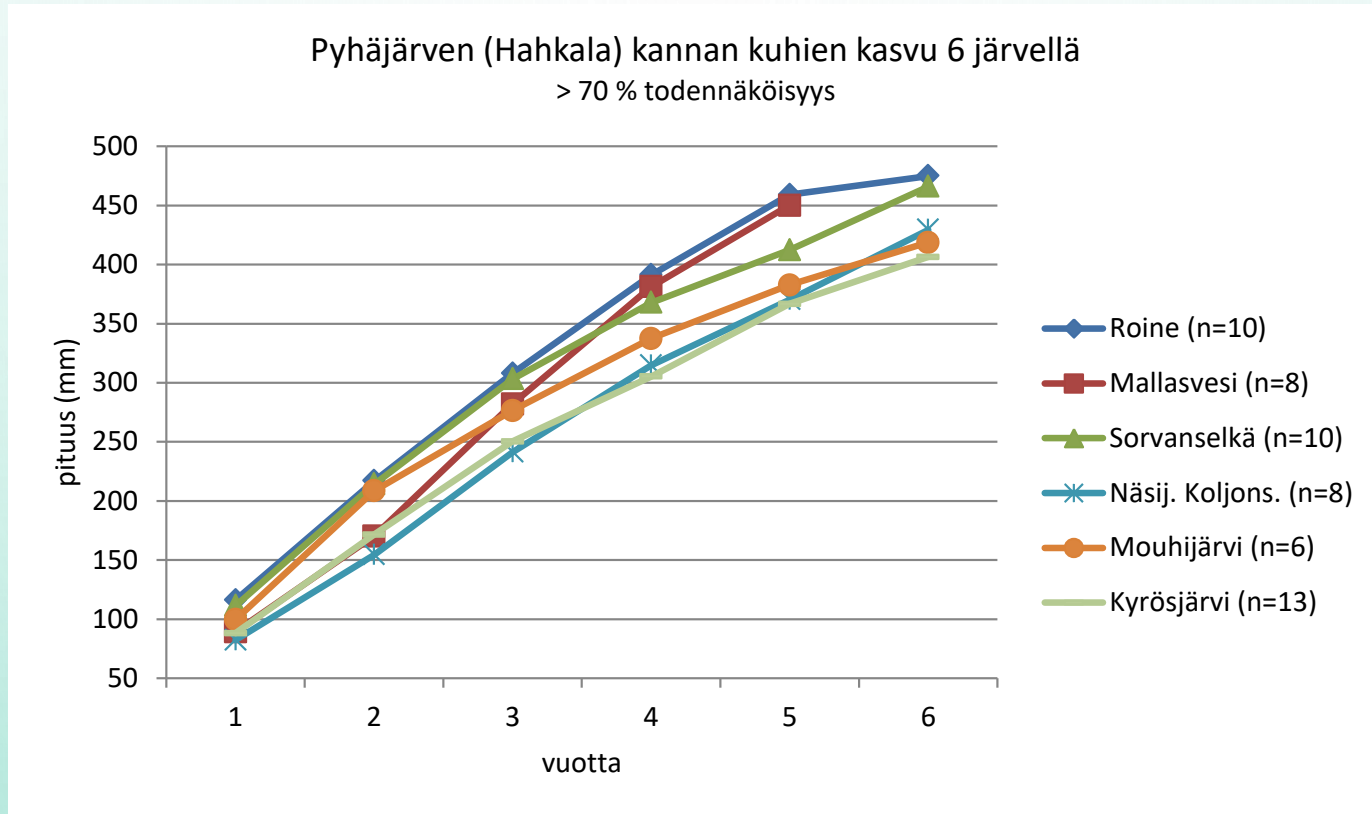


KUHAKANTOJEN GENEETTINEN RAKENNE PIRKANMAAN JÄRVISSÄ

(KOLARI, KOLJONEN JA TANHUANPÄÄ 2019) KALATALO.FI/JULKAISUT



Kuhan kasvunopeus riippuu kasvuympäristöstä,
ei niinkään kuhakannan geneettisestä perimästä

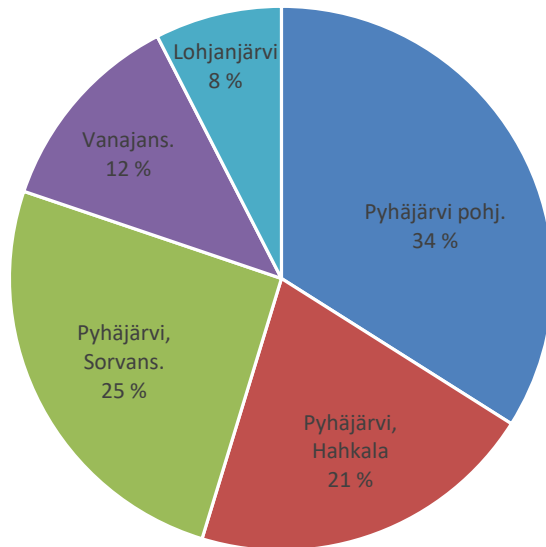


KUHAKANTOJEN GENEETTINEN RAKENNE PIRKANMAAN JÄRVISSÄ
(KOLARI, KOLJONEN JA TANHUANPÄÄ 2019) KALATALO.FI/JULKAISUT

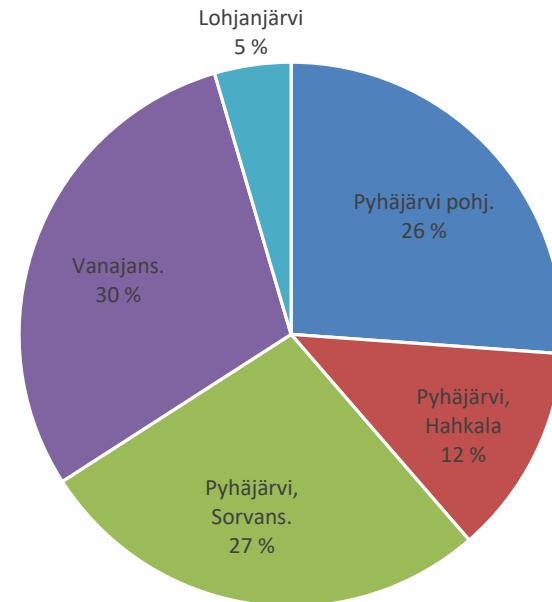


Pyhäjärven pohjoisosa. Sukukypsien ja raakojen kuhien luokittuminen kantoihin vuosien 2015–16 ja 2021 näytteissä. Pyhäjärven pohjoisosassa sukukypsät kuhat ovat useammin järven omaa kantaa kuin raakat/väli vuotta pitävät.

Sukukypsät kuhat kannoittain 2015, 2016 ja 2021 (n=106)



Raakat kuhat kannoittain 2015, 2016 ja 2021 (n=88)



KUHAKANTOJEN GENEETTINEN RAKENNE PIRKANMAAN JÄRVISSÄ
(KOLARI, KOLJONEN JA TANHUANPÄÄ 2019)
PYHÄJÄRVEN KUHIEN DNA-SELVITYS VUONNA 2021
(KOLARI 2022)

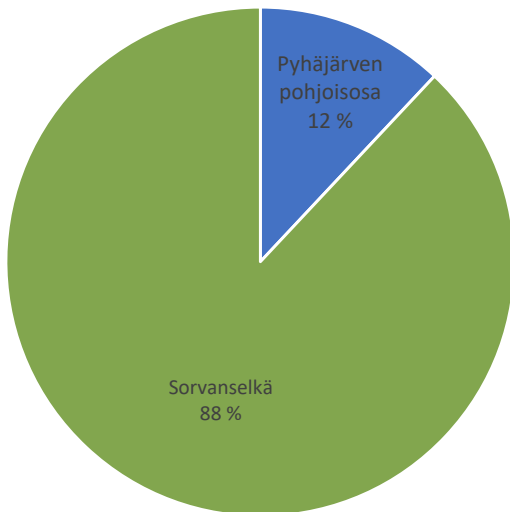


Pyhäjärven pohjoisosa. Vuoden 2021 näytteet. Vertailukantoina geneettisessä analyysissä vain Sorvanselkä ja Näsijärvi.

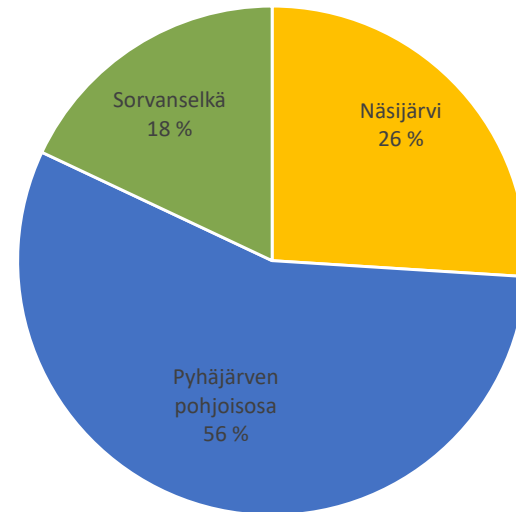
Näsijärven kantaan luokittuneissa jostain syystä ei yhtään sukukypsää.

Tapahtuuko oikeasti alasvaellusta kohtalaisen paljon vai onko kysymyksessä lähinnä sattuma, joka johtuu kantojen geneettisestä läheisyydestä; yksilöt luokituvat eri vesistön kantaan vaikka ovatkin omaa kantaa?

Sukukypsät kuhat kannoittain 2021 (n=25)



Raa'at kuhat kannoittain 2021 (n=50)

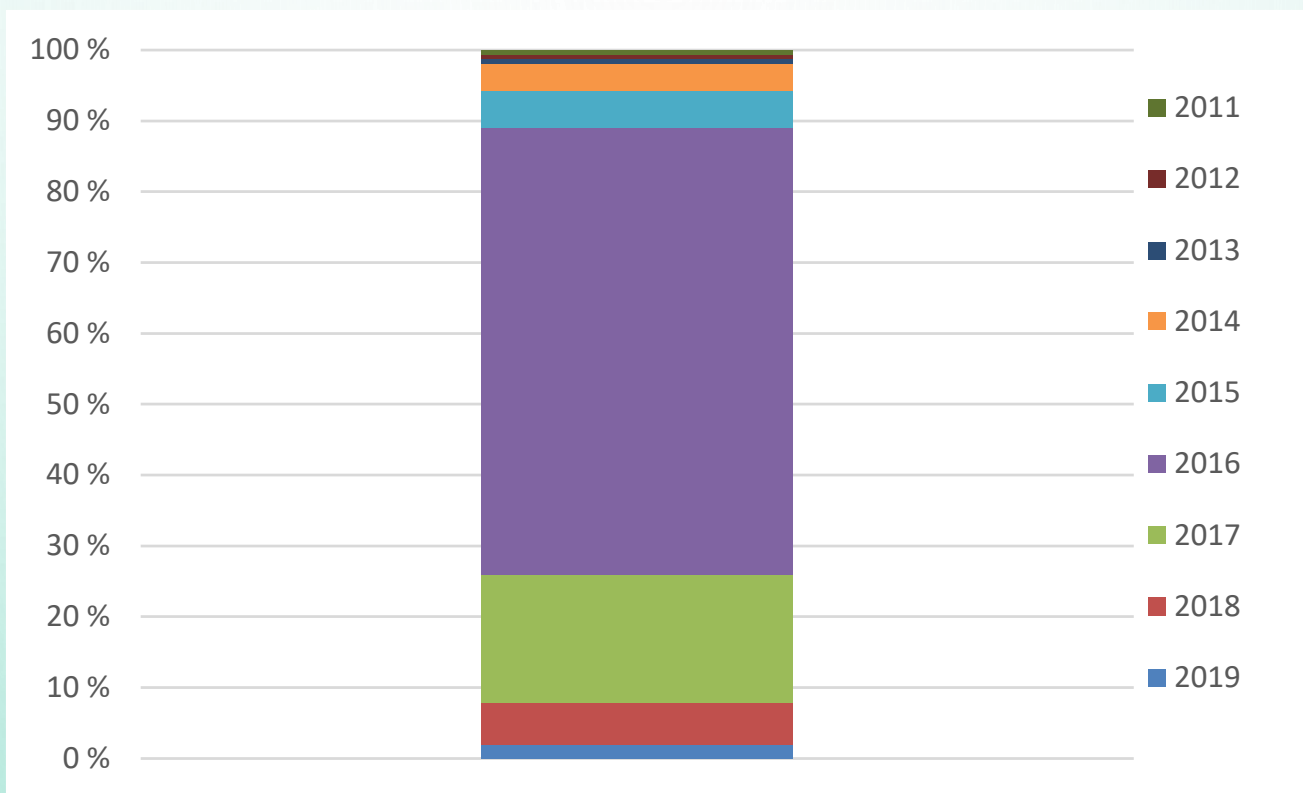


PYHÄJÄRVEN KUHIEN DNA-SELVITYS VUONNA 2021
(KOLARI 2022)



Vuosiluokka 2016 on vahva

6-v kuhat osuus 63 % näyttekaloista



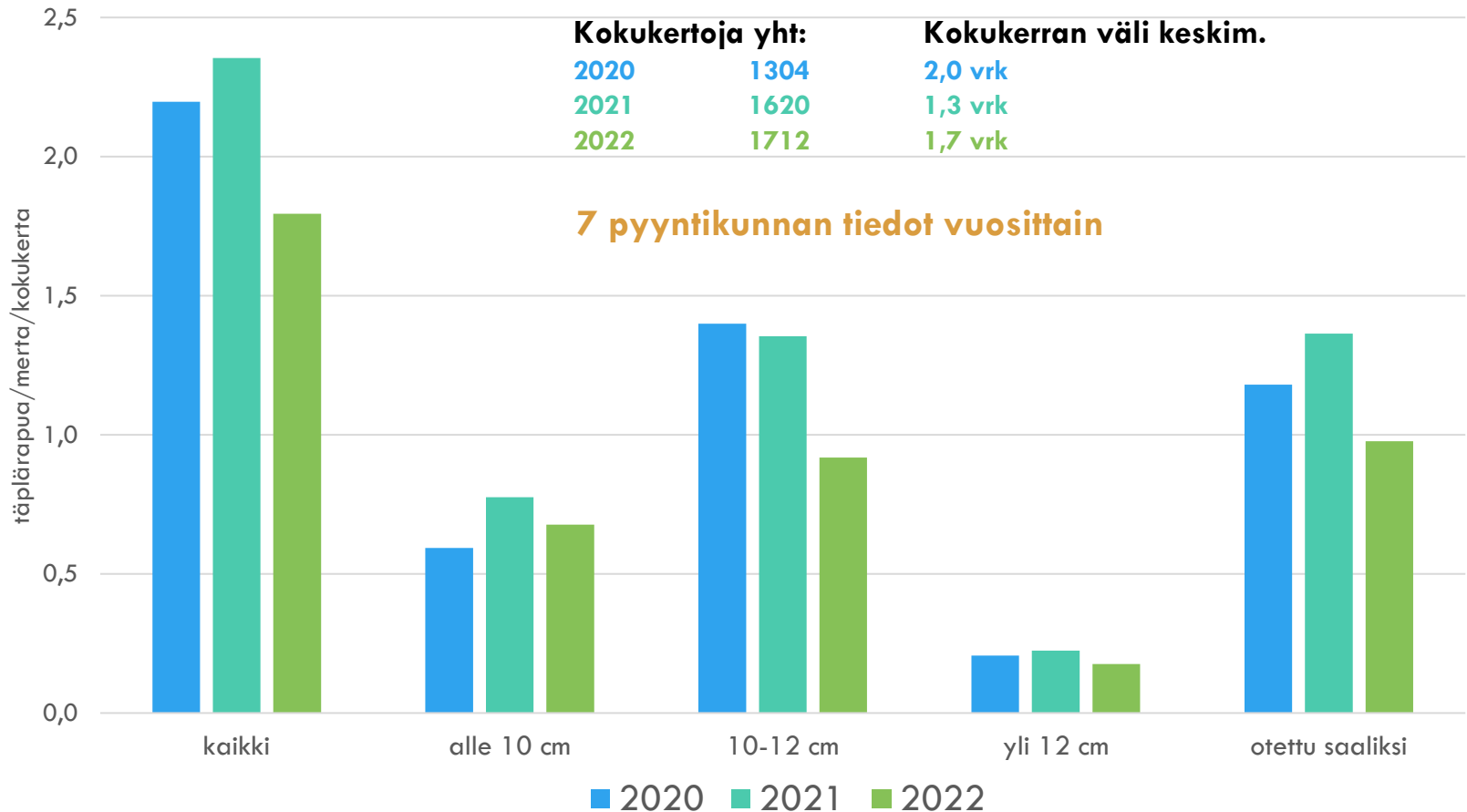
SÄIJÄN-SORVANSELÄN KUHAVUOSILUOKAT TALVELLA 2022
(N=154)



RAPUSEURANTA

Pyhäjärvi kirjanpitoravustuksen yksikkösaalis 2020–2022

Mukana v. 2020 ne pyyntitiedot, joissa saalis jaoteltu kokoluokittain



KIITOKSIA!



Pyhäjärvi, Säijänselkä